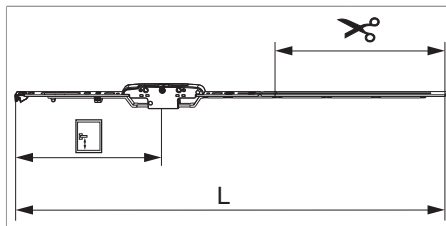




## 218240 - MM Getriebe fix DR DM -6 660 ohne Zapfen GM 190 FFH 455-660 silber

### Technische Zeichnung



		<b>L</b>							<b>Nº</b>
Silber	660	555	-6	190	455 - 660	220	-	20	218240 <sup>1) 2) 3) 4)</sup>

<sup>1)</sup> Empfehlung: Griffmaß sollte zwischen 1/3 und 1/2 von FFH sein.

<sup>2)</sup> Zur Stulpverschraubung Stulpniederhalter Art. Nr. 213287 verwenden.

<sup>3)</sup> Zubehör für Getriebe DM -6 (Adapter Art. Nr. 366719, Zwischenlage z.B. Art. Nr. 366006 ...) muss verwendet werden.

<sup>4)</sup> Das max. Drehmoment von 22 Nm darf beim Durchreißen des Zentralverschlusses nicht überschritten werden. Andernfalls ist ein Getriebe DM 6,5 mit frontalem Zwischengetriebe einzusetzen.

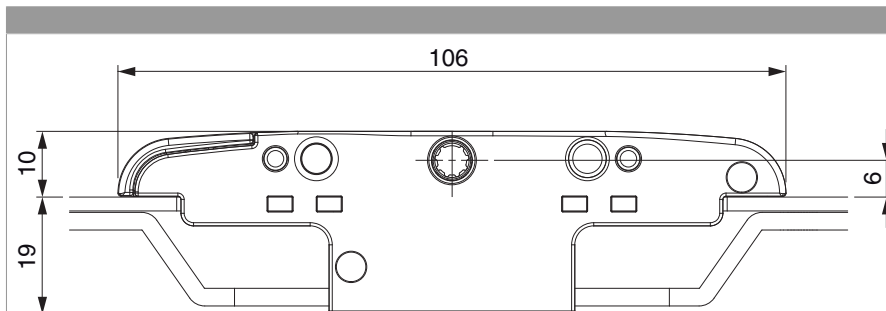
### Schraubpositionstabelle

<b>Nº</b>		1	2	3	4	5	6	7	8	9	10	11	12
218240	2	18,5	91,5										

### Zapfensitztablelle

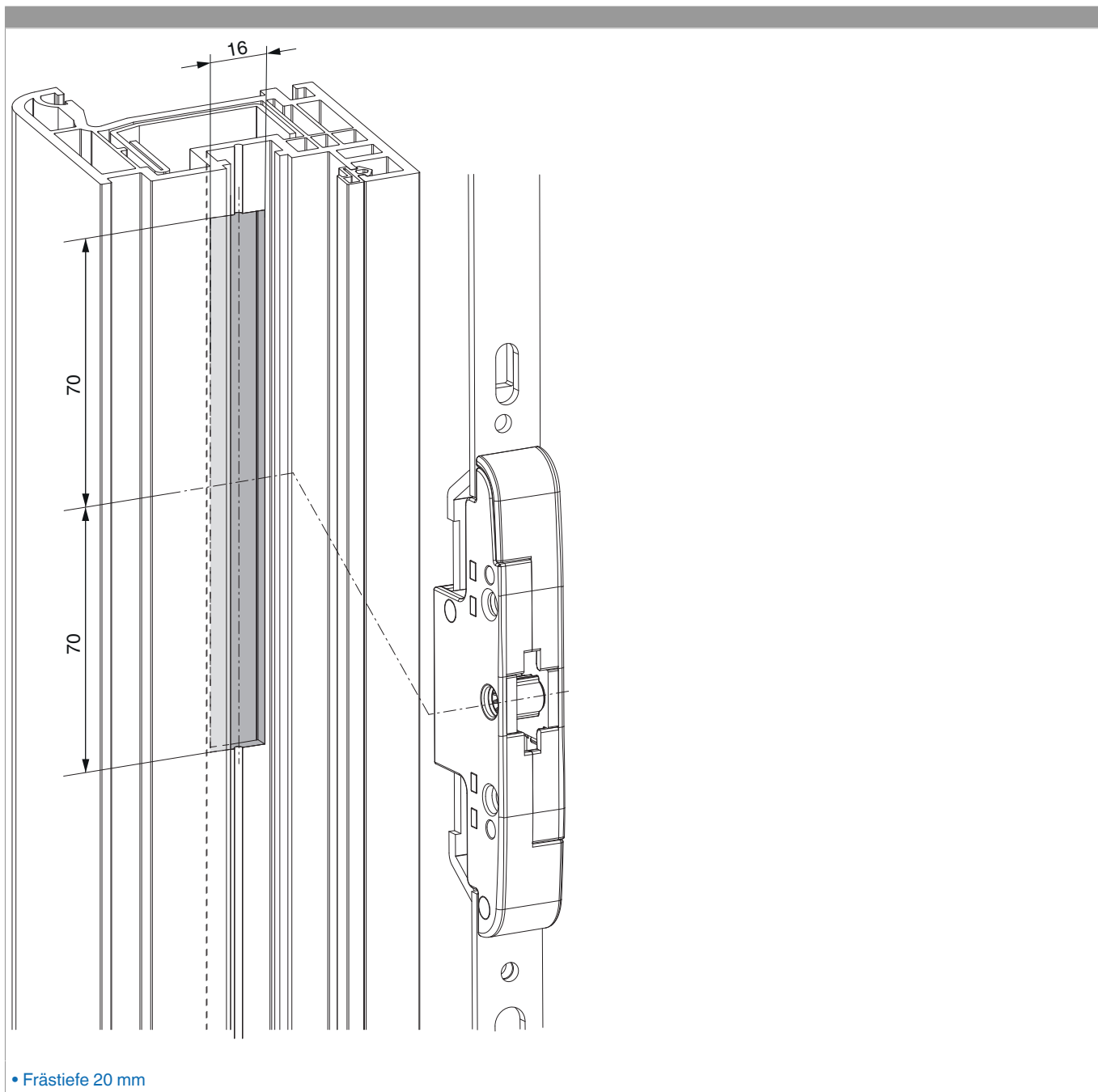
<b>Nº</b>		Z1	Z2	Z3	
218240	0				

### Abmessungen Getriebekasten



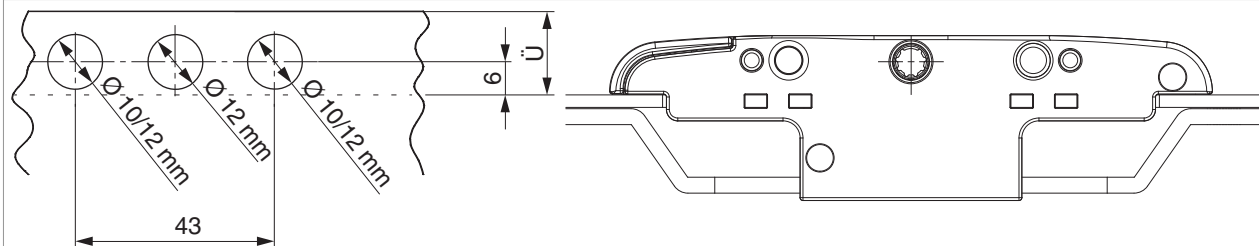
- Fräsbreite für Getriebekasten 16 mm
- Für Griffbefestigung M5 Schraube verwenden.

## Fräsbild

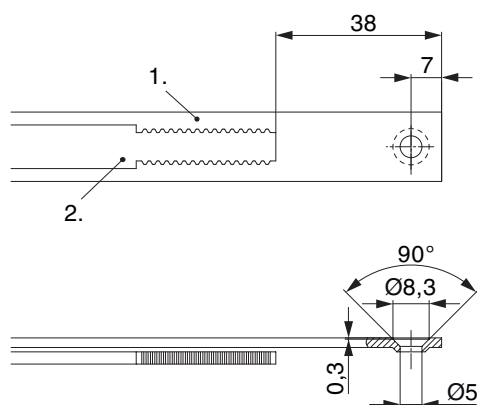


## Bohrbild

Für Holz-, Kunststoff- und Aluminiumfenster



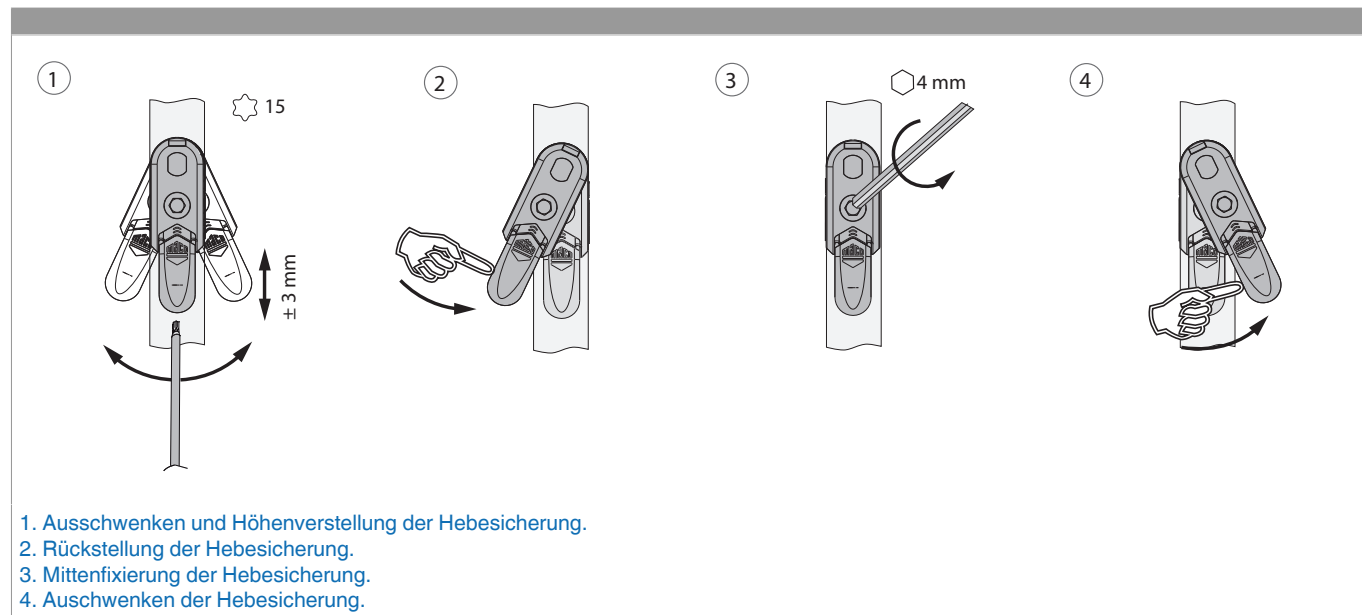
## Stanzbild



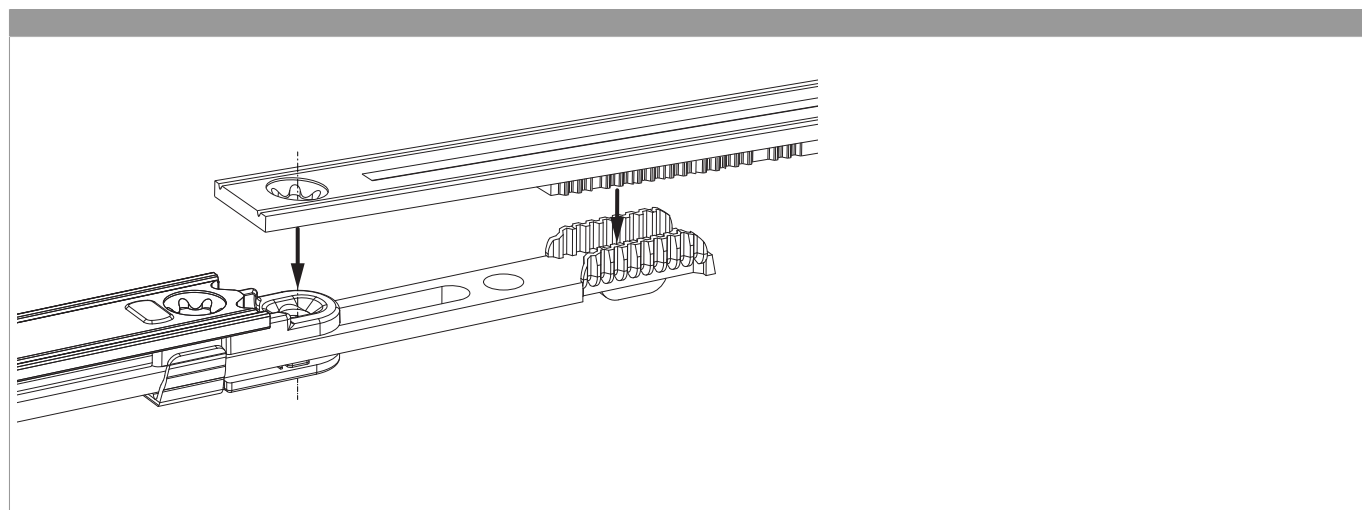
- Wir empfehlen die Schnittkanten von Tricoat-Evo Beschlagteilen mit dem Tricoat-Evo-Ausbesserungslack (Art. Nr. 373439) nachzubehandeln.

1. Stulp
2. Riegel

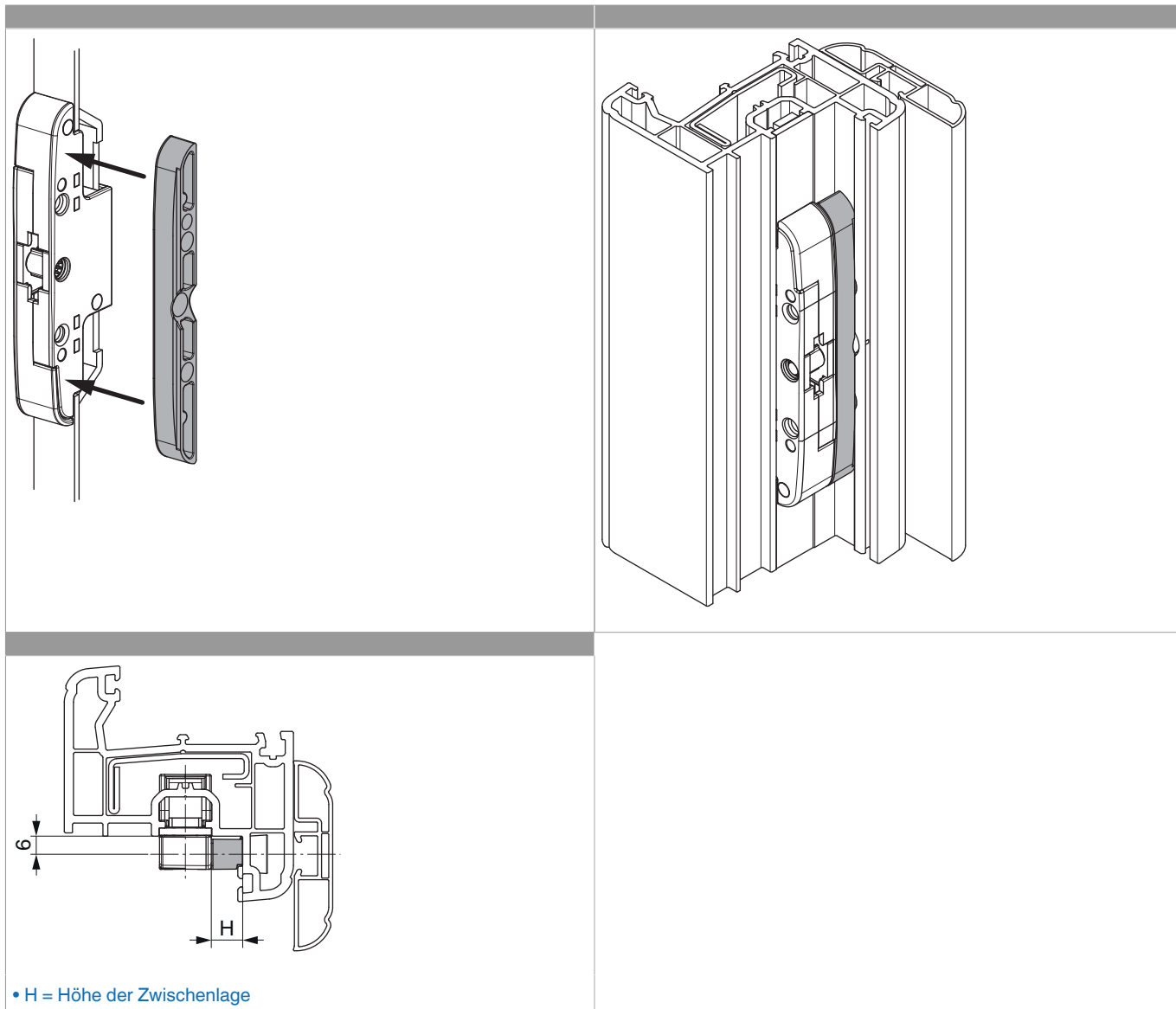
## Ausschwenken und Einstellen der Hebesicherung



## Zahnkastenverbindung



## Montage Zwischenlage



## Anpressdruckeinstellung

i.S Zapfen und Verschlusszapfen

