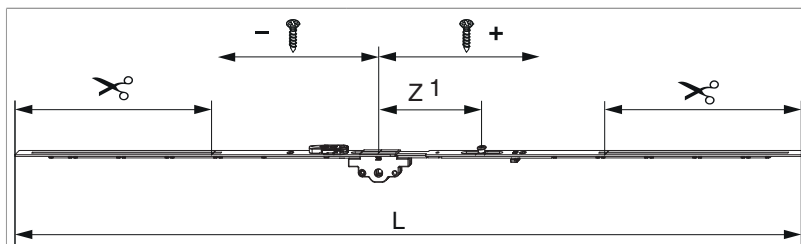




213071 - MM Getriebe variabel DK DM 50 1250 mit 1 i.S. FFH 801-1.250 silber

Technische Zeichnung



		L						Nº
Silber	1250	1.040	50	801 - 1.250	260	1	10	213071 ¹⁾

¹⁾ Empfehlung: Griffmaß sollte zwischen 1/3 und 1/2 von FFH sein.

Schraubpositionstabelle

Nº		1	2	3	4	5	6	7	8	
213071	2	-158,5	149							

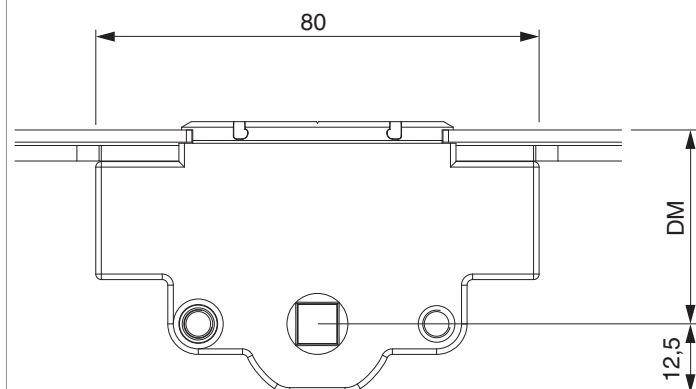
Zapfensitztable

Nº		Z1	Z2	Z3	
213071	1	95			

Lehren

			Nº
Bohrlehre für Türgetriebe sperrbar DM 25-50 mm	Profilbreite bis 110 mm	1	214634

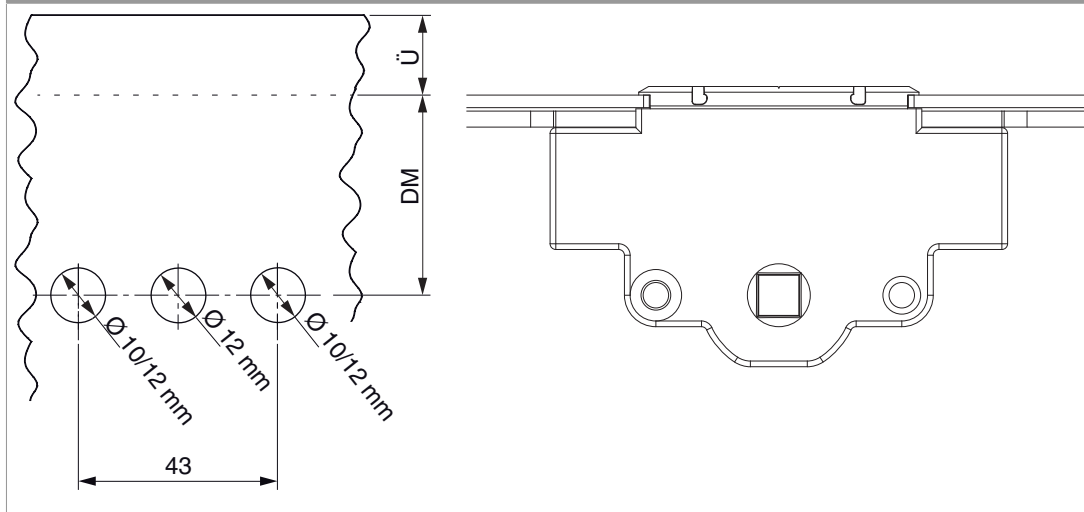
Abmessungen Getriebekasten



- Für Griffbefestigung SPAX-Schraube mit $\varnothing 5$ mm oder M5 Schraube verwenden.

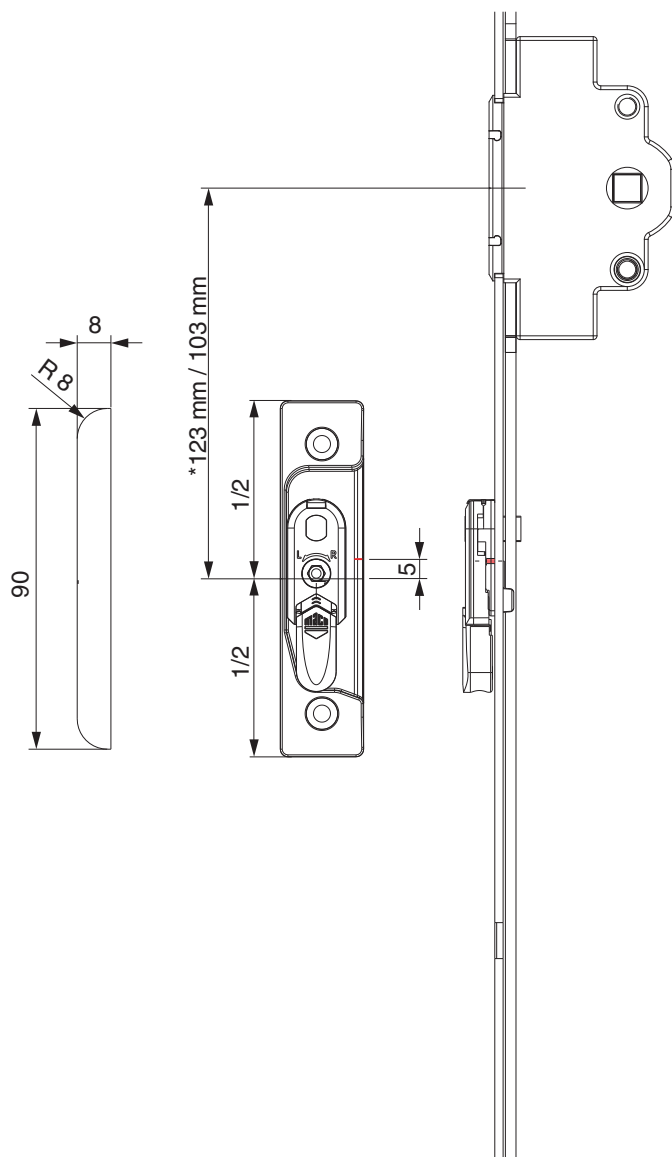
Bohrbild

Für Holz-, Kunststoff- und Aluminiumfenster



Positionierung Hebeteile

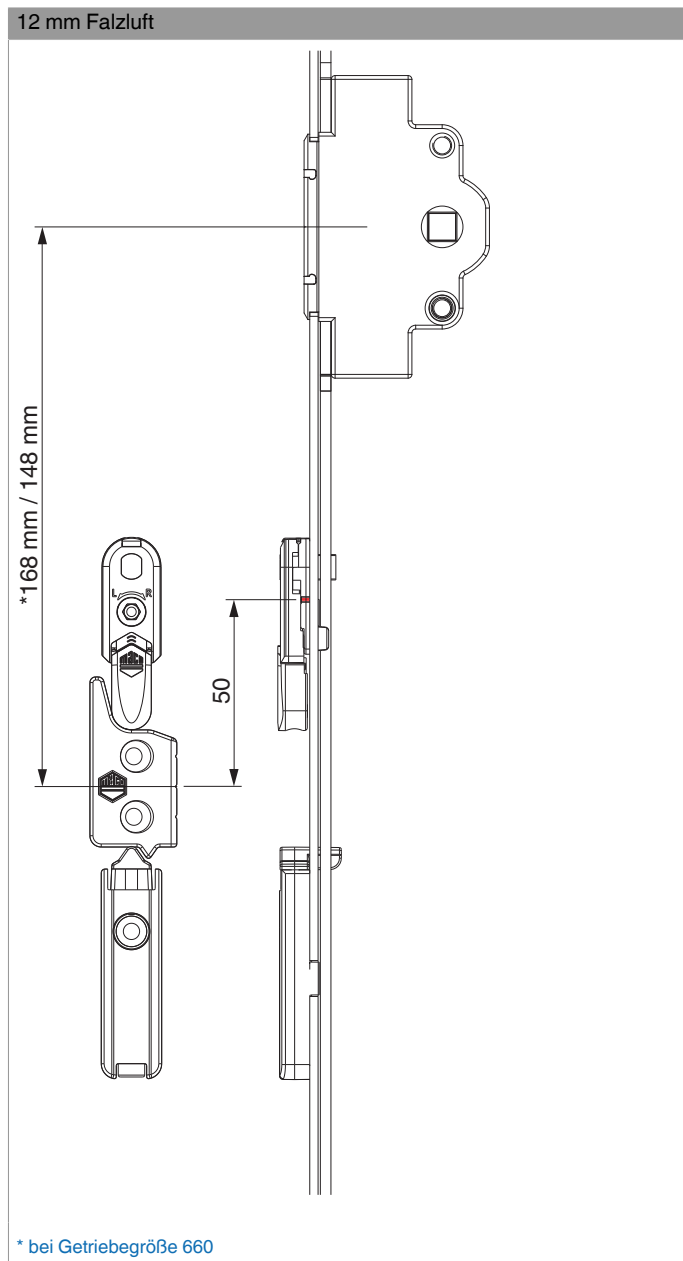
Hebeteile 4L / ohne Türschnapper



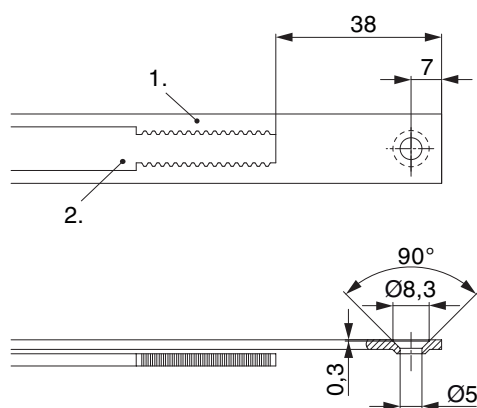
* bei Getriebegröße 660



**213071 - MM Getriebe variabel DK DM 50 1250 mit 1 i.S.
FFH 801-1.250 silber**



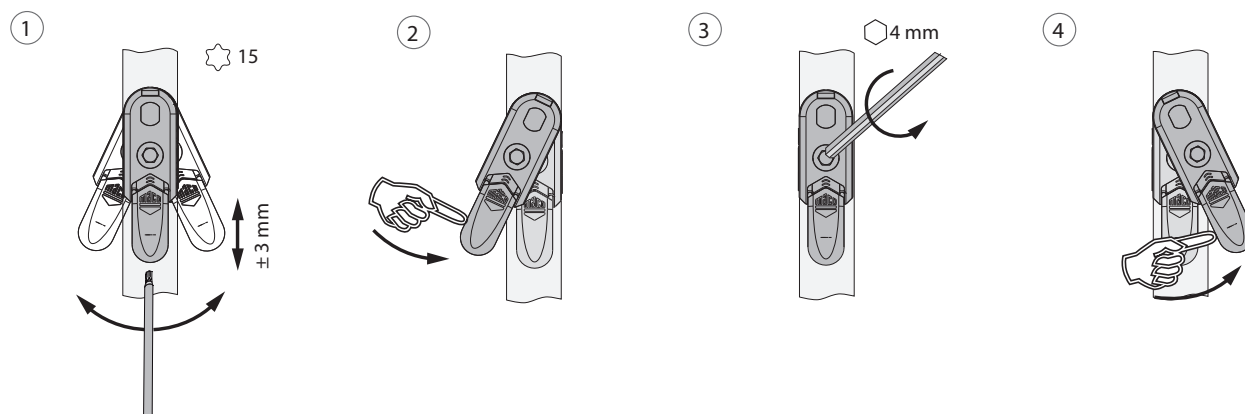
Stanzbild



• Wir empfehlen die Schnittkanten von Tricoat-Evo Beschlagteilen mit dem Tricoat-Evo-Ausbesserungslack (Art. Nr. 373439) nachzubehandeln.

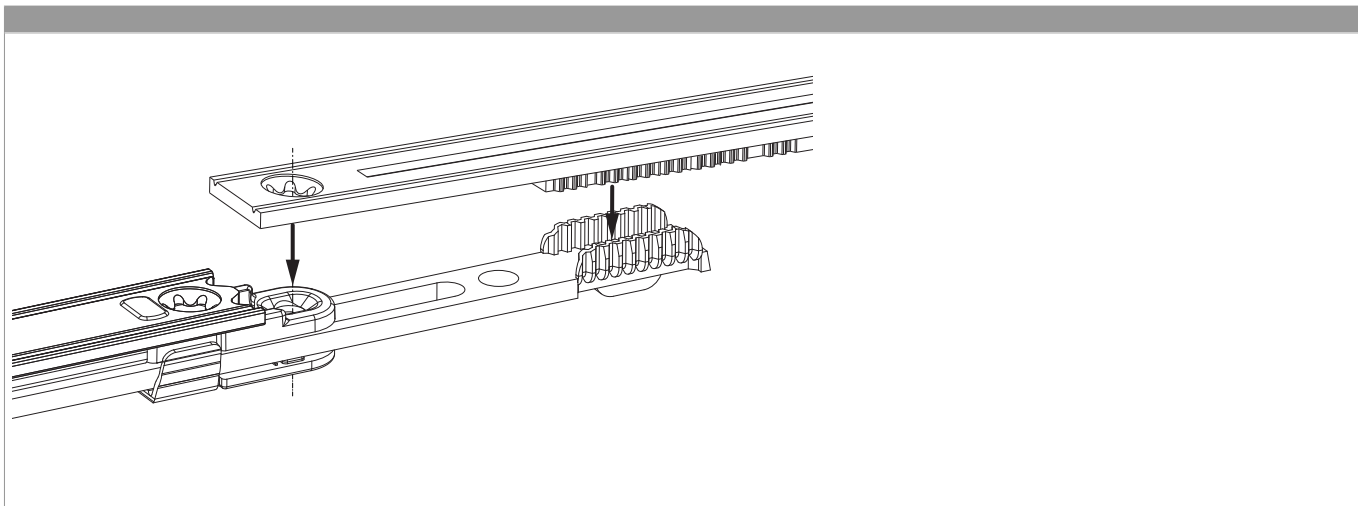
1. Stulp
2. Riegel

Ausschwenken und Einstellen der Hebesicherung



1. Ausschwenken und Höhenverstellung der Hebesicherung.
2. Rückstellung der Hebesicherung.
3. Mittenfixierung der Hebesicherung.
4. Ausschwenken der Hebesicherung.

Zahnkastenverbindung



Anpressdruckeinstellung

i.S Zapfen und Verschlusszapfen

