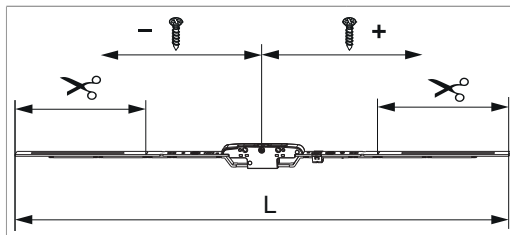




218248 - MM Getriebe variabel DR DM -6 800 ohne Zapfen FFH 530-800 silber

Technische Zeichnung



		L						Nº
Silber	800	640	-6	530 - 800	170	-	20	218248 ^{1) 2) 3) 4)}

¹⁾ Empfehlung: Griffmaß sollte zwischen 1/3 und 1/2 von FFH sein.

²⁾ Zur Stulpverschraubung Stulpniederhalter Art. Nr. 213287 verwenden.

³⁾ Zubehör für Getriebe DM -6 (Adapter Art. Nr. 366719, Zwischenlage z.B. Art. Nr. 366006 ...) muss verwendet werden.

⁴⁾ Das max. Drehmoment von 22 Nm darf beim Durchreißen des Zentralverschlusses nicht überschritten werden. Andernfalls ist ein Getriebe DM 6,5 mit frontalem Zwischengetriebe einzusetzen.

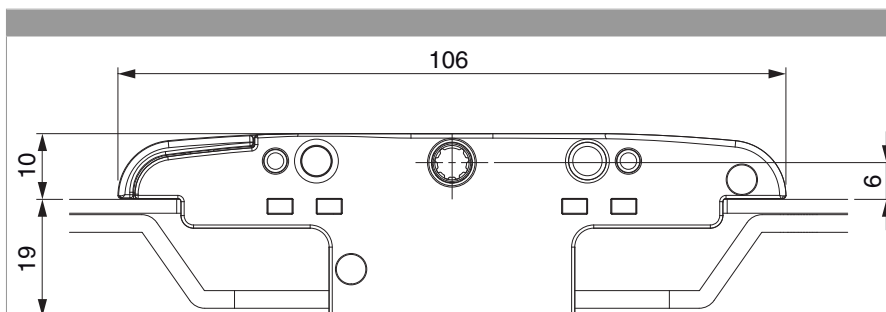
Schraubpositionstabelle

Nº		1	2	3	4	5	6	7	8	
218248	0									

Zapfensitztable

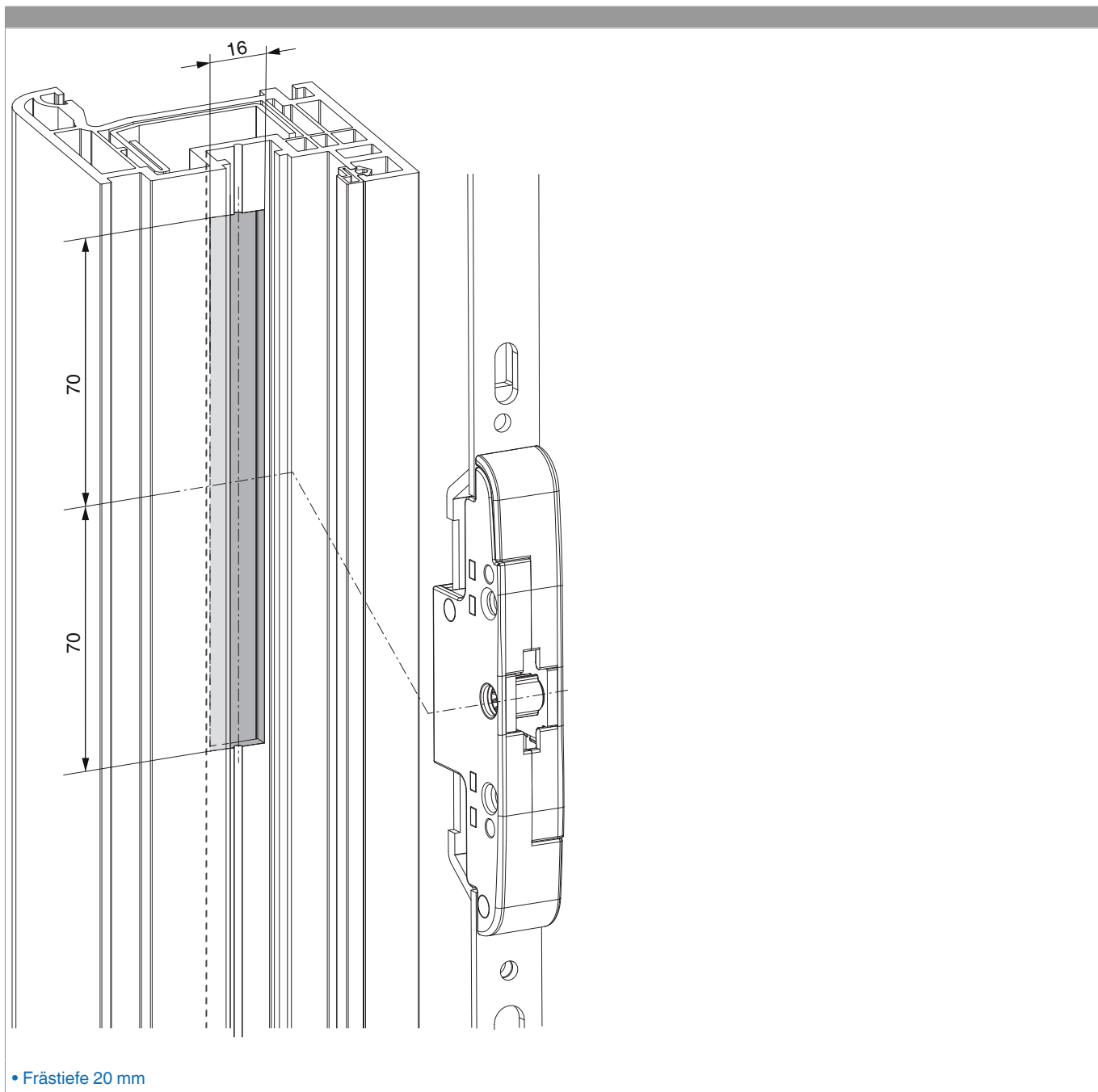
Nº		Z1	Z2	Z3	
218248	0				

Abmessungen Getriebekasten



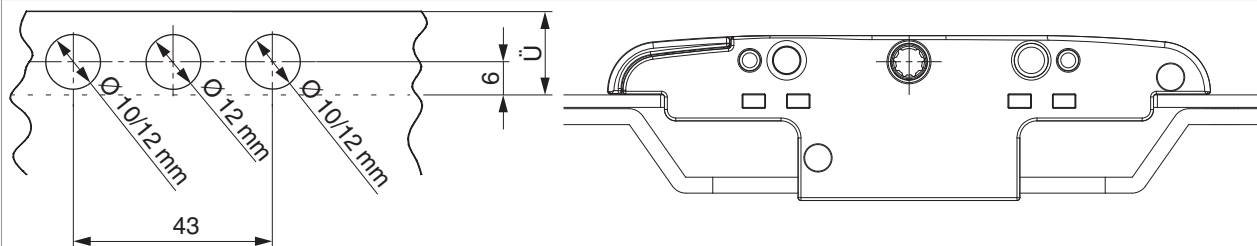
- Fräsbreite für Getriebekasten 16 mm
- Für Griffbefestigung M5 Schraube verwenden.

Fräsbild

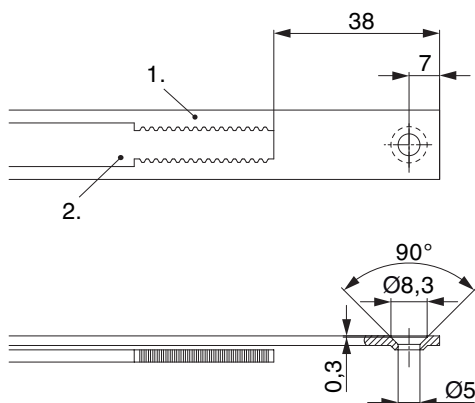


Bohrbild

Für Holz-, Kunststoff- und Aluminiumfenster



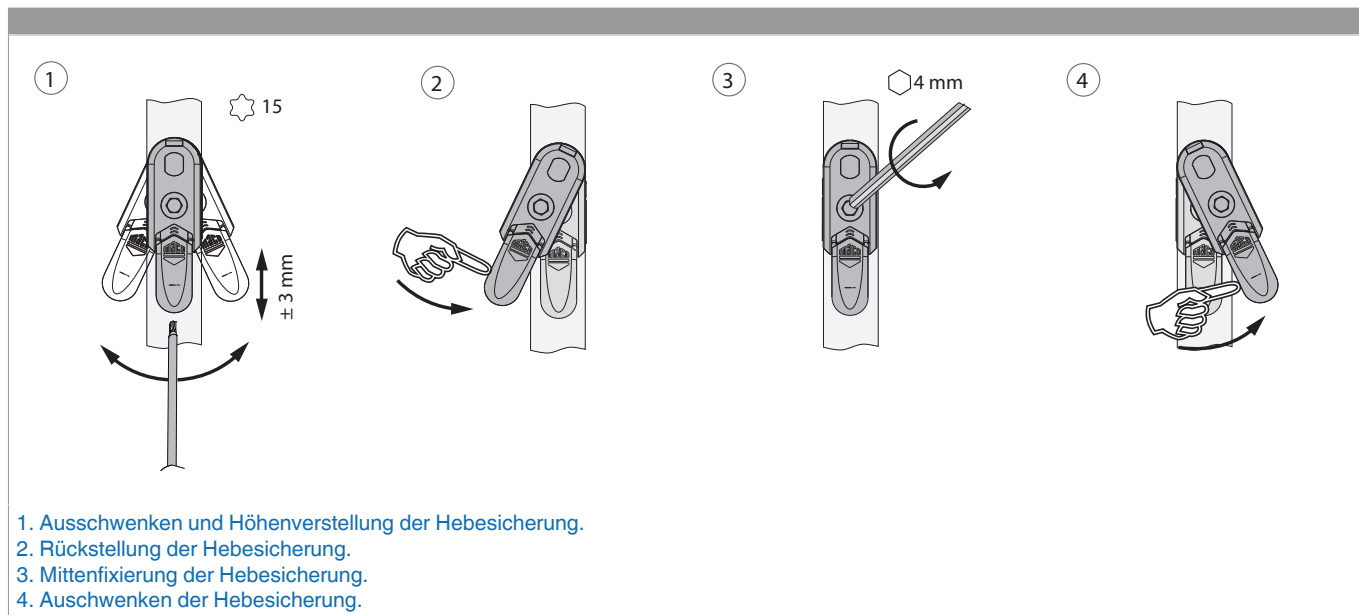
Stanzbild



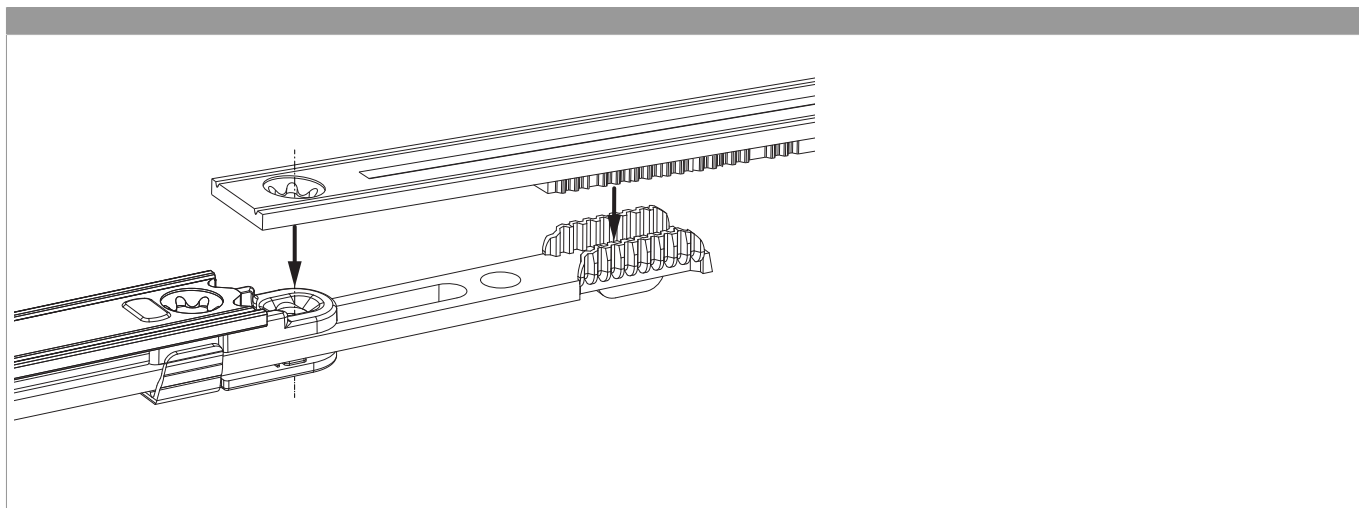
• Wir empfehlen die Schnittkanten von Tricoat-Evo Beschlagteilen mit dem Tricoat-Evo-Ausbesserungslack (Art. Nr. 373439) nachzubehandeln.

- 1. Stulp
- 2. Riegel

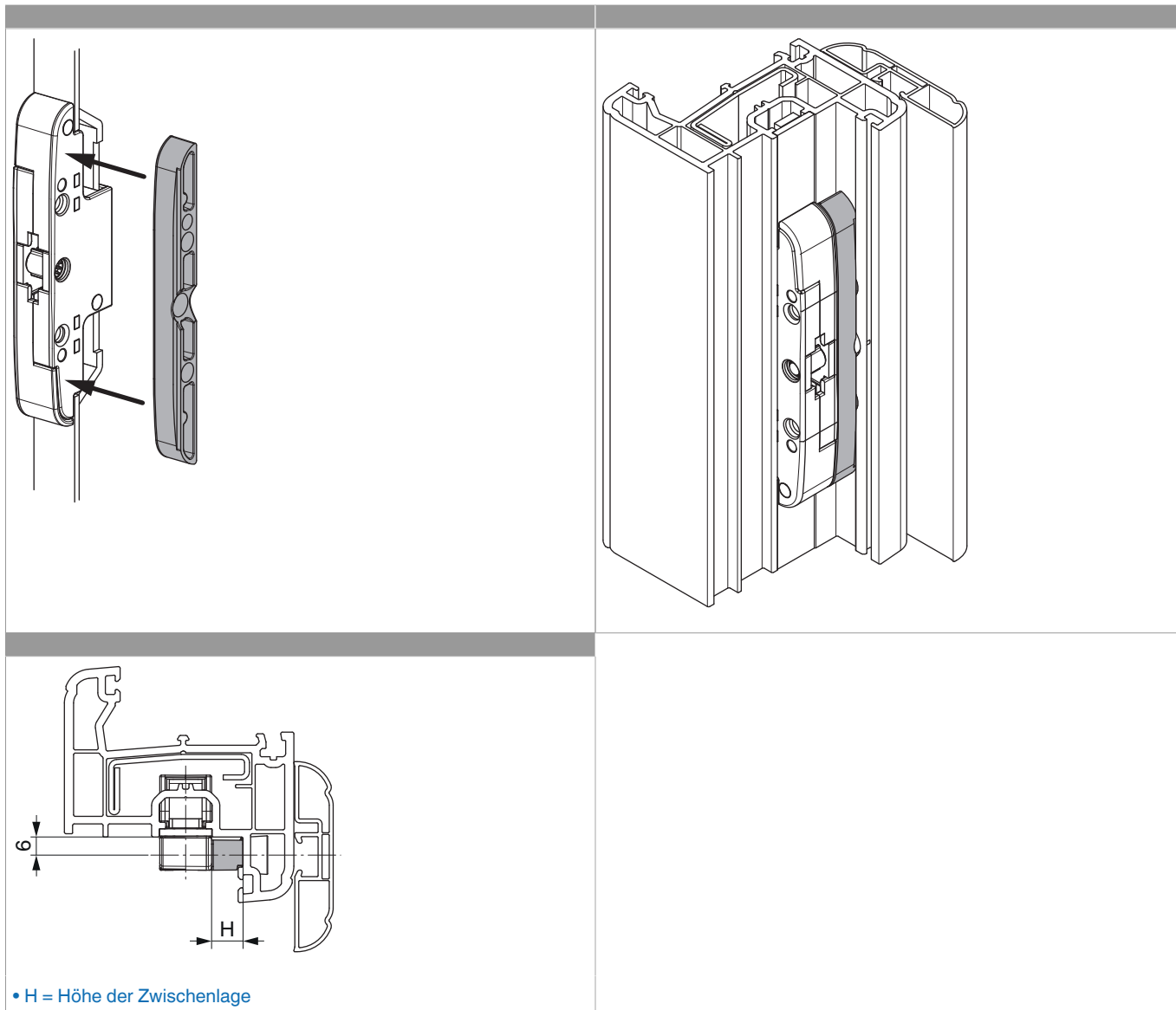
Ausschwenken und Einstellen der Hebesicherung



Zahnkastenverbindung



Montage Zwischenlage



Anpressdruckeinstellung

i.S Zapfen und Verschlusszapfen

