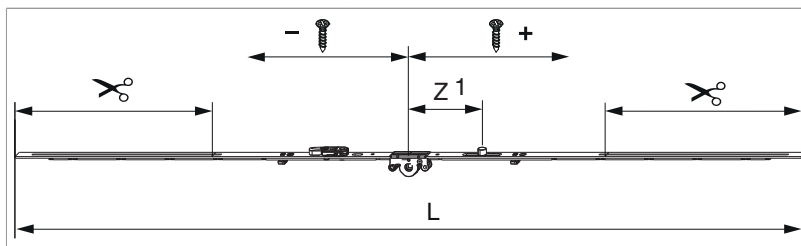




212156 - MM Getriebe variabel DK DM 15 1250 mit 1 VZ FFH 801-1.250 silber

Technische Zeichnung



		L						Nº
Silber	1250	1.040	15	801 - 1.250	260	1	20	212156 ¹⁾

¹⁾ Empfehlung: Griffmaß sollte zwischen 1/3 und 1/2 von FFH sein.

Schraubpositionstabelle

Nº		1	2	3	4	5	6	7	8	
212156	2	-158,5	149							

Zapfensitztablelle

Nº		Z1	Z2	Z3	
212156	1	95			

Lehren

					Nº
Bohrlehre für Getriebebohrung MM		für 3 mm Bohrer		1	203861
Bohrlehre für Getriebebohrung MM		für 3 mm- und 12 mm- Bohrer		1	203862
Einlegelehre für Getriebe MM	mit Halter 48 mm	variabel (mittig)	1.250 - 1.750	1	206049

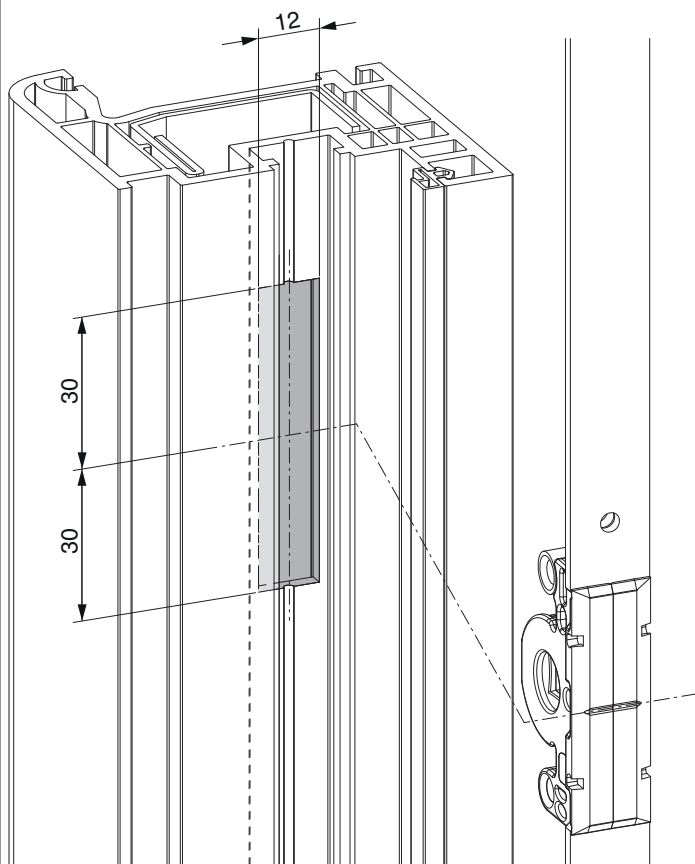
Abmessungen Getriebekasten



- Fräsbreite für Getriebekasten 12 mm
- Für Griffbefestigung SPAX-Schraube mit \varnothing 5 mm oder M5 Schraube verwenden.

Fräsbild

für Kunststoff und Aluminium

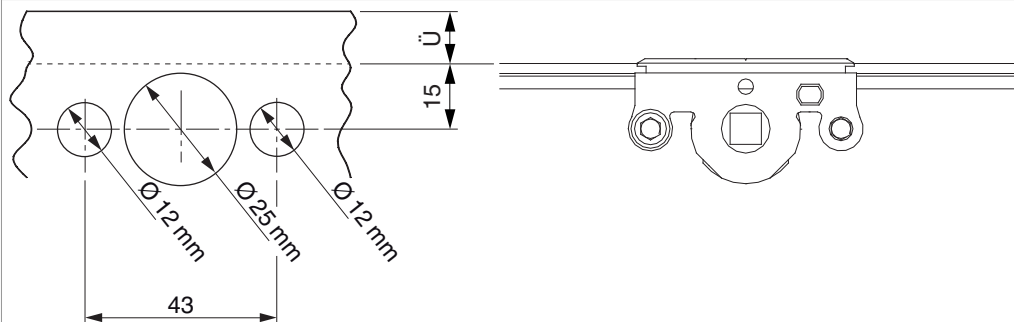




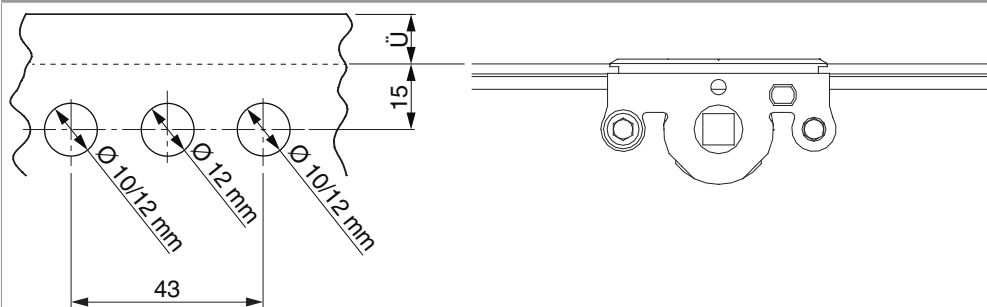
212156 - MM Getriebe variabel DK DM 15 1250 mit 1 VZ
FFH 801-1.250 silber

Bohrbild

Für Holzfenster

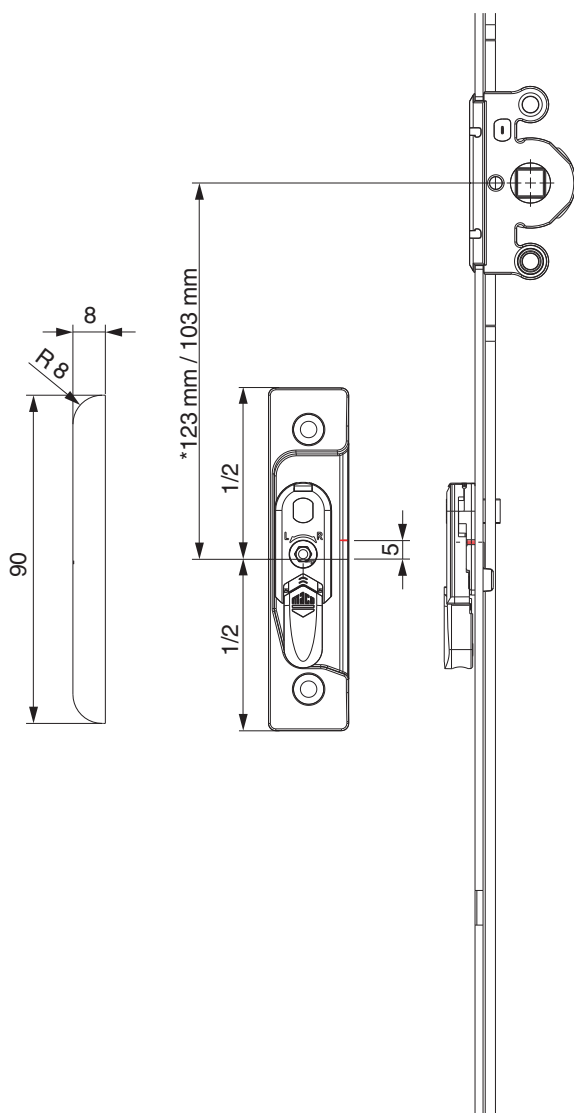


Für Kunststoff- und Aluminiumfenster



Positionierung Hebeteile

Hebeteile 4L / ohne Türschnapper

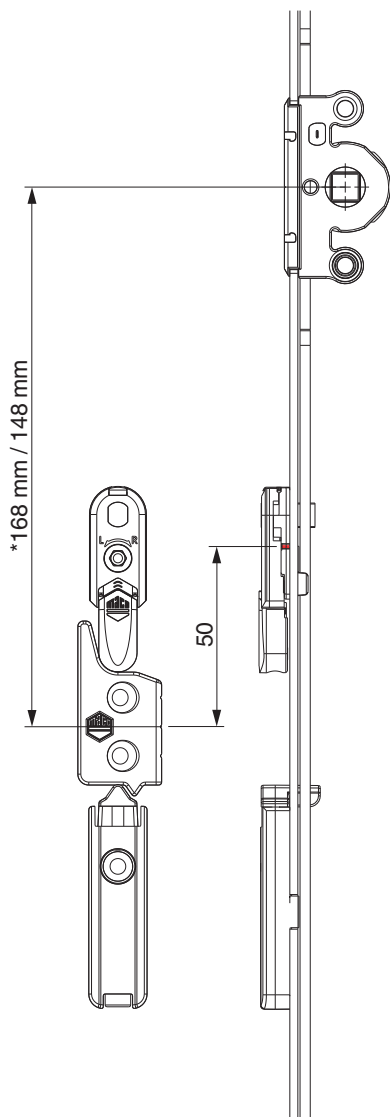


* bei Getriebegröße 660



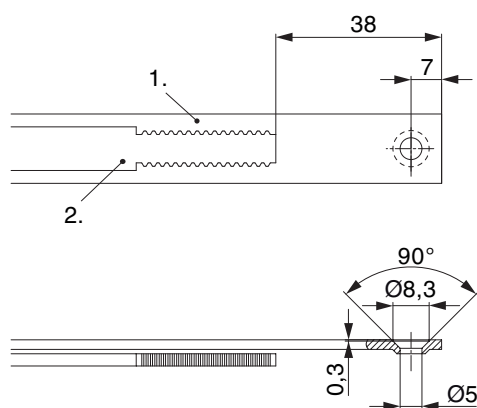
**212156 - MM Getriebe variabel DK DM 15 1250 mit 1 VZ
FFH 801-1.250 silber**

12 mm Falzlufth



* bei Getriebegröße 660

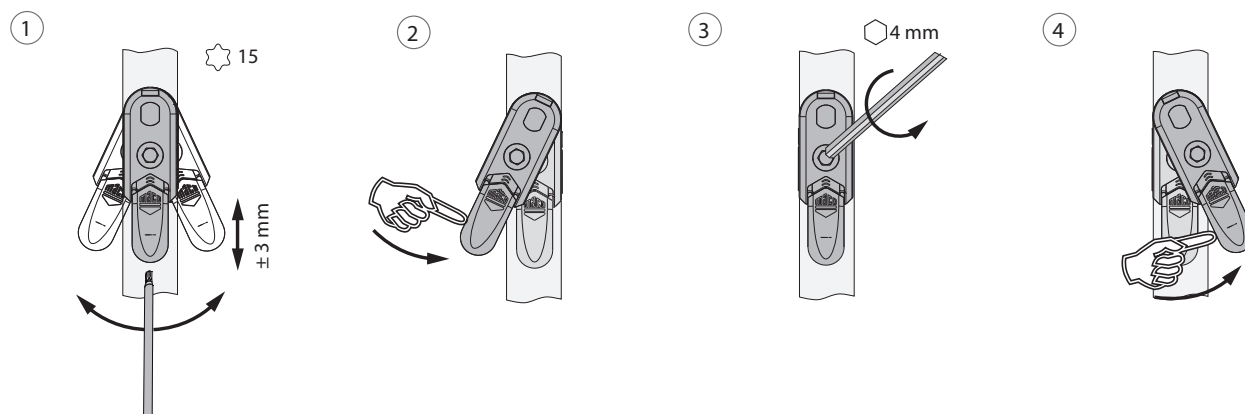
Stanzbild



• Wir empfehlen die Schnittkanten von Tricoat-Evo Beschlagteilen mit dem Tricoat-Evo-Ausbesserungslack (Art. Nr. 373439) nachzubehandeln.

1. Stulp
2. Riegel

Ausschwenken und Einstellen der Hebesicherung



1. Ausschwenken und Höhenverstellung der Hebesicherung.
2. Rückstellung der Hebesicherung.
3. Mittenfixierung der Hebesicherung.
4. Ausschwenken der Hebesicherung.

Zahnkastenverbindung



Anpressdruckeinstellung

i.S Zapfen und Verschlusszapfen

